



ziehm imaging

Ziehm Solo Opción Portátil
Diagnóstico por imagen
móvil para cualquier uso.



product
design
award

2011

Pequeño sin concesiones.

El nuevo Ziehm Solo Opción Portátil está diseñado específicamente para las necesidades de las organizaciones humanitarias y militares. No es solo el más compacto y flexible de los arcos en C del mercado sino también el primer arco en C desmontable que permite una alta calidad de diagnóstico por imagen 1k. Por ello, su utilización es ideal en regiones de difícil acceso o recintos quirúrgicos móviles.



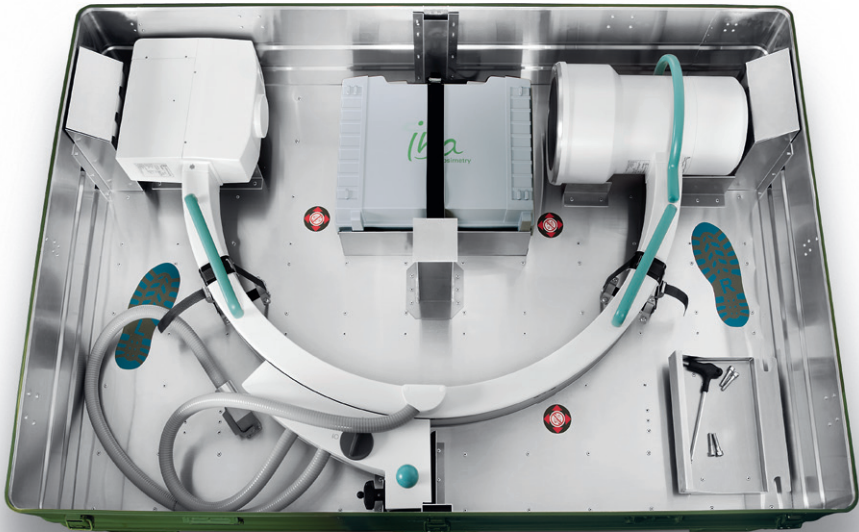
+ Utilización flexible

Para cualquier uso

Ziehm Solo Opción Portátil se caracteriza por su diseño compacto y único. Está equipado con una pantalla plana oscilante, montada sobre el arco en C, por lo que no es necesario un carro monitor separado. Con un tamaño de solo $0,8\text{m}^2$, el equipo es versátil como ningún otro, y se adapta incluso a los quirófanos más pequeños. Se puede mover incluso en suelos irregulares gracias a que el Ziehm Solo Opción Portátil está equipado con ruedas especiales. Cualquiera que sea la situación en la que le pueda encontrar uso, con Ziehm Solo Opción Portátil estará perfectamente preparado.

Fácil de transportar

Ziehm Solo Opción Portátil se puede desmontar en seis módulos y almacenarse en cuatro manejables cajas. De esta manera, el arco en C se puede transportar de forma segura sobre un palet con un volumen de solo 3m^3 .



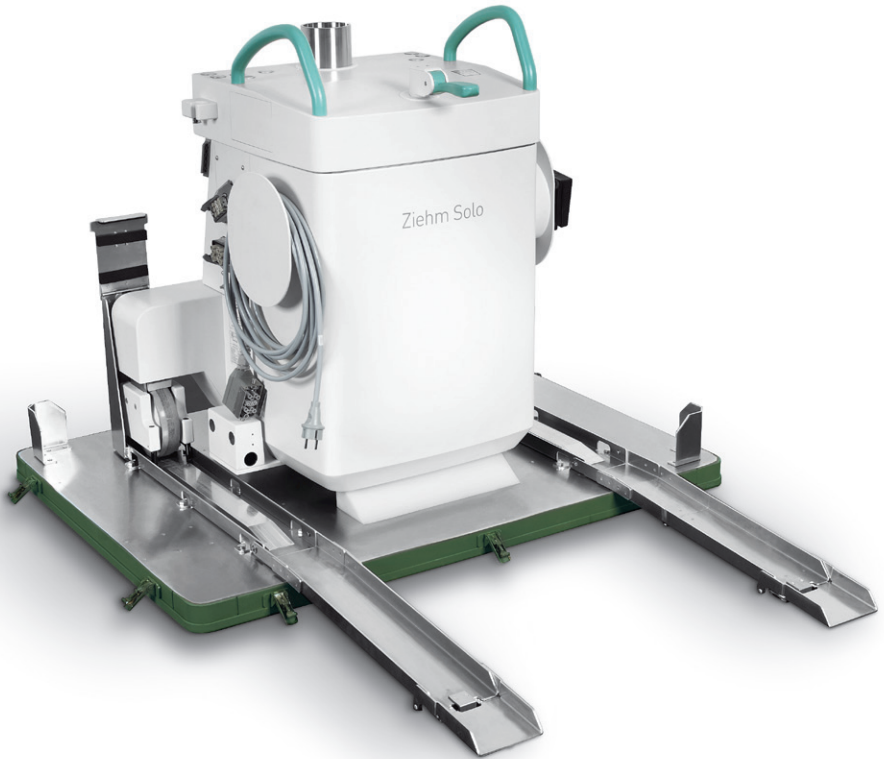
+ Fácil manejo

Se monta y está listo para su funcionamiento con rapidez

El Ziehm Solo Opción Portátil se puede montar en menos de 20 minutos. Una vez ensamblado, el sistema está rápidamente listo para su funcionamiento y así puede utilizarse inmediatamente en situaciones críticas.

Intuitivo en su manejo

La interfaz de usuario inteligente del Ziehm Solo Opción Portátil hace considerablemente más fácil el proceso de trabajo. El manejo tiene lugar de forma intuitiva por medio de la pantalla táctil, con iconos claros y sencillos. Para adaptar el rendimiento del equipo a la aplicación clínica, basta con realizar una preselección manual de algunos programas.



Ziehm Solo

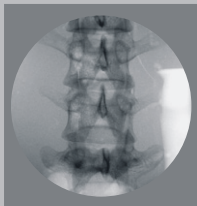
+ Excelente diagnóstico por imagen

Resultados sobresalientes

El Ziehm Solo Opción Portátil está equipado con un generador monobloque compacto. Este genera impulsos cortos y muy definidos, de hasta 25 imágenes por segundo, para un diagnóstico por imagen nítido. El sistema de cámaras CCD altamente dinámico, con una resolución de 1 k x 1 k y más de 4.000 tonos de gris, representa incluso el detalle anatómico más pequeño.

Grandes posibilidades de aplicación

Equipado con la tecnología más moderna, el Ziehm Solo Opción Portátil proporciona excelentes resultados en ortopedia y en traumatología.





Ziehm Imaging GmbH
Donaustrasse 31
90451 Núremberg, Alemania
Teléfono +49.(0) 911.21 72-0
Fax +49.(0) 911.21 72-390
info@ziehm-eu.com

www.ziehm.com

© 2011 Ziehm Imaging, 280264_6/2011
La fabricación cumple con la DIN EN ISO 9001 y la ISO 13485. Ziehm Imaging mejora constantemente sus productos y se reserva el derecho de cambiar estas especificaciones sin previo aviso.